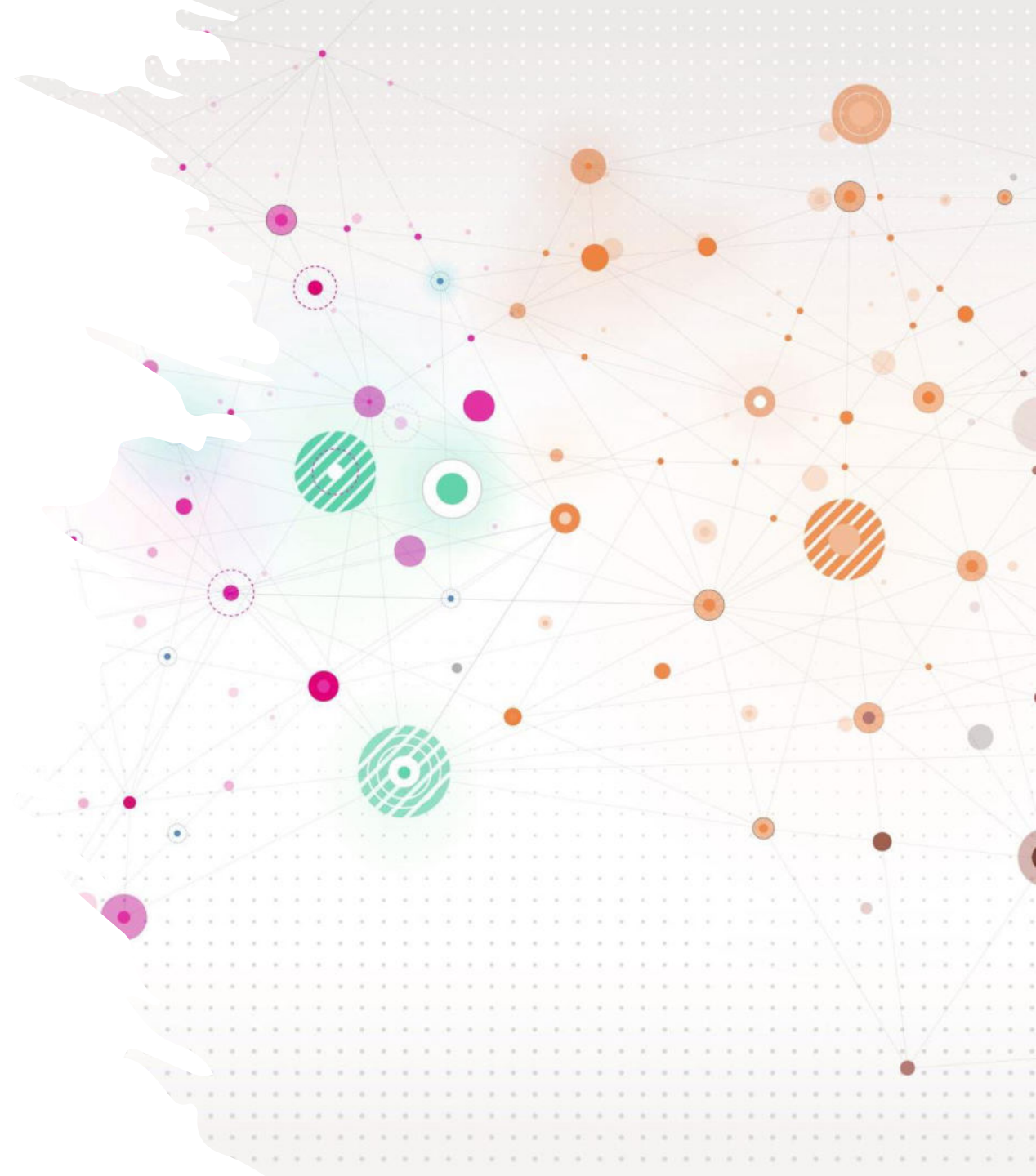




schul.cloud

REGISTRIERUNG UND ERSTE ANMELDUNG



Was ist schul.cloud?



- Die kollaborative WhatsApp-Alternative für Schulen
- App für Android und IOS Geräte
- Ohne App auch als Browser-Variante nutzbar

- Messenger und Cloud-Dienst
- Nutzung ohne Telefonnummer möglich
- DSGVO konform

Registrierung



Die Registrierung erfordert mehrere Schritte.
Bitte halten Sie diese genau ein.

Beachten Sie bei der Registrierung, dass eine
Emailadresse nur einmal verwendet werden kann.
Zur Registrierung einer zweiten Person benötigen Sie eine zweite
Emailadresse.

Wenn Sie zwei oder mehr Kinder an der Schule haben,
benötigen Sie **nur einen** Account (Zugang).

Registrierung – am Computer



- Öffnen Sie die Webseite www.schul.cloud
- Klicken Sie im oberen, rechten Bereich auf „Registrieren“



schul.cloud®

schul.cloud® **PRO**

Hilfe

Webinare

Blog

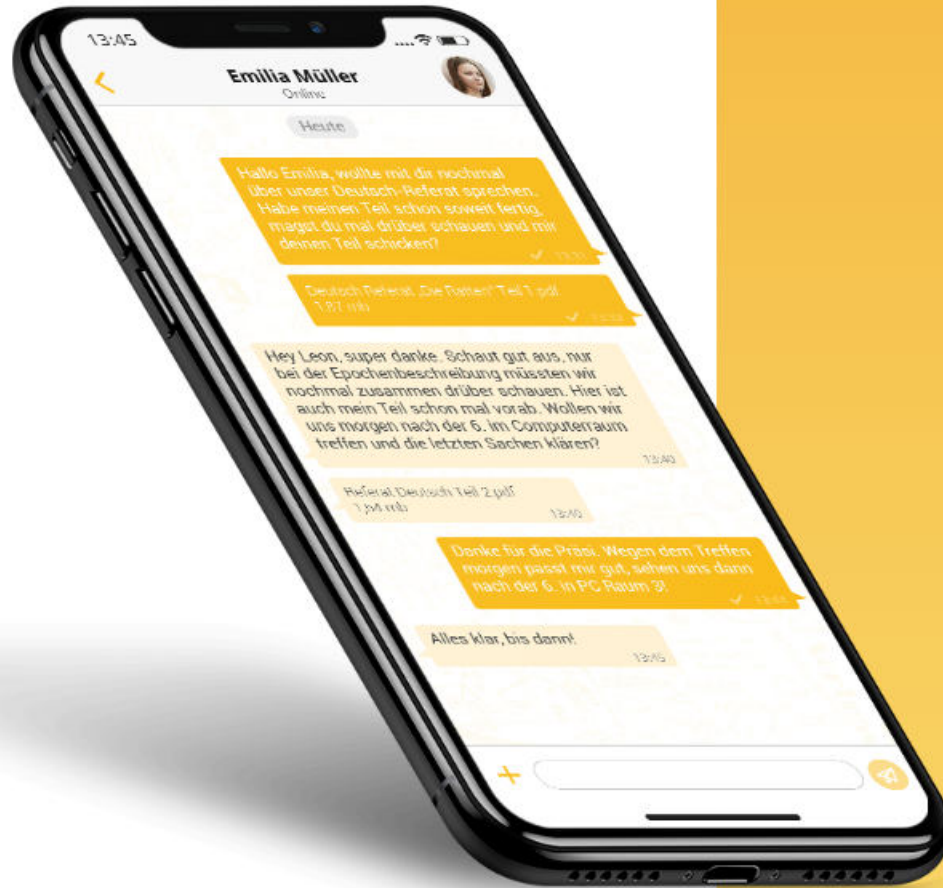
Datenschutz

Downloads

DE ▾

🔒 Login

 **Registrieren**



schul.cloud® - die kollaborative WhatsApp-Alternative für Schulen

- ✓ Datenschutzkonform nach DSGVO
- ✓ Ende-zu-Ende-Verschlüsselt
- ✓ Digital gestütztes Lernen
- ✓ Optional erweiterbar mit **PRO** Modulen
- ✓ Kalender und Umfragemodul (kostenpflichtig)

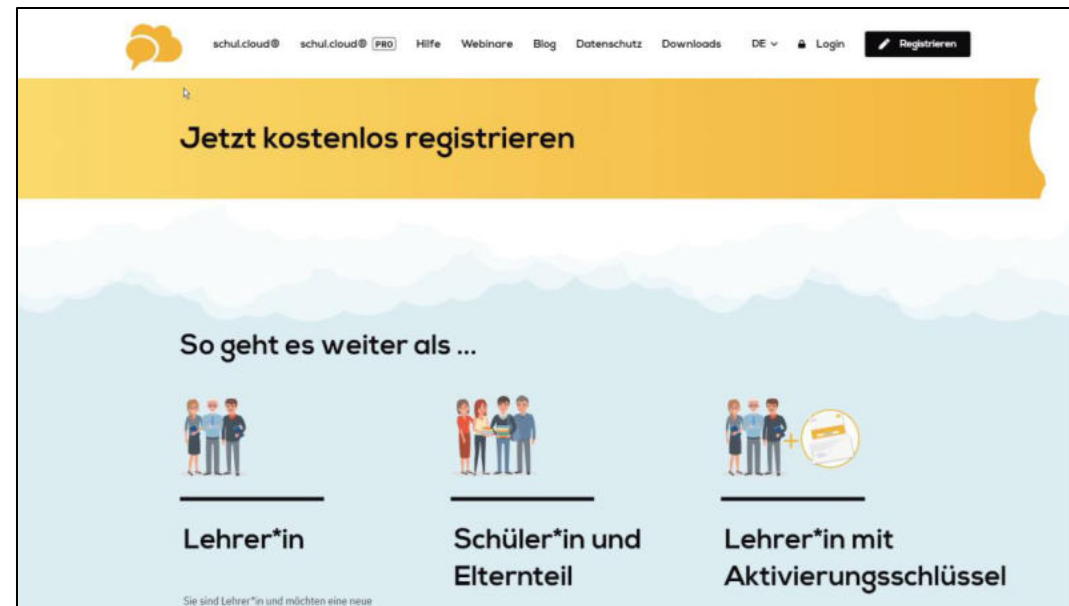
Jetzt kostenlos registrieren



Registrierung – am Computer



- Wählen Sie
„So geht es weiter als... Schüler*in und Elternteil“



Registrierung – am Computer



- Geben Sie nun Ihren Registrierungsschlüssel ein.

(Min. 10-stelliger Code, den Sie von Ihrer Klassenlehrerin bekommen)

Der Registrierungscode ordnet Sie unserer Schule zu.


The screenshot shows the 'schul.cloud' registration interface. At the top left is the 'schul.cloud' logo, which includes a yellow speech bubble icon. Below the logo, the text 'Registrierungsschlüssel' is displayed. A paragraph of text explains that a 10 or 29 digit key is required for registration and that users should contact their administrator if they do not have one. Below this text is a text input field with the placeholder 'Registrierungsschlüssel'. Underneath the input field is a large yellow button labeled 'Prüfen'. At the bottom of the form, there is a link that says 'Stattdessen anmelden'.

Registrierung – am Computer



- Geben Sie eine Emailadresse als Anmeldename an.

Beachten Sie: Mit einer Emailadresse kann nur ein Account (Zugang) erstellt werden.

A screenshot of the registration page for schul.cloud. The page has a light gray background with faint educational icons. At the top left is the schul.cloud logo, which consists of a yellow speech bubble icon and the text 'schul.cloud'. Below the logo, the text reads: 'Johann Bruecker Grund- und Förderschule Schönaich hat dich eingeladen beizutreten. Bitte gib eine E-Mail-Adresse ein.' There is a text input field labeled 'E-Mail-Adresse' with a red 'x' icon in the top right corner. Below the input field is a large yellow button labeled 'Weiter'. At the bottom of the form, there are two links: 'Zurück' and 'Stattdessen anmelden'.

Registrierung – am Computer



- Geben Sie nun Ihren Namen und Nachnamen ein und vergeben Sie ein **Anmelde-Kennwort**.

Geben Sie bitte *Ihren echten Namen* an und verwenden Sie *keine Nicknames*, damit wir Sie später den richtigen Klassen zuweisen können.

A screenshot of the registration page for 'schul.cloud'. The page has a light background with faint icons of school-related items. At the top left is the 'schul.cloud' logo, which includes an orange speech bubble icon. Below the logo, the text reads: 'Bitte fülle folgende Felder aus, damit wir dir einen Lehrer-Account erstellen können.' There are four input fields: 'Vorname' (with a red 'x' icon in the top right corner), 'Nachname', 'Kennwort', and 'Kennwort wiederholen'. Below the fields is a checkbox with the text 'Ja, ich habe die Nutzungsbedingungen gelesen und stimme diesen zu.' At the bottom, there is a large orange button labeled 'Account erstellen', a link labeled 'Zurück', and another link labeled 'Stattdessen anmelden'.

Registrierung – am Computer



Ihr Account wurde erstellt.

- Gehen Sie zurück zur Anmeldung.
- Melden Sie sich nun mit Ihrer Emailadresse und dem eben festgelegten **Anmelde-Kennwort** an.



Registrierung – am Computer



Ähnlich wie bei der Anmeldung für z.B. Onlinebanking benötigt schul.cloud zur sicheren Verbindung ein zweites Kennwort.

- Vergeben Sie ein **Verschlüsselungs-Kennwort.**
(Es muss ein anderes als das Anmelde-Kennwort sein)

A screenshot of a web form titled 'Verschlüsselung'. The text below the title reads: 'Verschlüssele die Kommunikation zur sicheren Nutzung deines Accounts durch die Festlegung eines Verschlüsselungskennworts.' There are two input fields: the first is labeled 'Verschlüsselungskennwort' and the second is labeled 'Verschlüsselungskennwort wiederholen'. A yellow 'Weiter' button is located at the bottom right of the form area.

Verschlüsselung

Verschlüssele die Kommunikation zur sicheren Nutzung deines Accounts durch die Festlegung eines Verschlüsselungskennworts.

Verschlüsselungskennwort

Verschlüsselungskennwort wiederholen

Weiter

Registrierung – am Computer



Ihr Account wird nun datenschutzkonform verschlüsselt.

Dies kann einige Minuten dauern.

Merken Sie sich Ihre beiden Kennwörter gut oder schreiben Sie sie auf!

Sie benötigen beide Kennwörter für die künftige Anmeldung auf neuen Geräten.

Verschlüsselung

Verschlüssele die Kommunikation zur sicheren Nutzung deines Accounts durch die Festlegung eines Verschlüsselungskennworts.

Schlüssel werden erstellt...

Registrierung – am Computer



Sie haben sich erfolgreich bei unserem Schul-Messenger schul.cloud angemeldet.

Sie können nun mit den Lehrerinnen datenschutzkonform kommunizieren.



Erste Orientierung



- Unter dem vom System zufällig zugeteilten Katzenbild finden Sie alle Einstellungen zu Ihrem Account (Zugang).
- Die Sprechblase führt Sie zu Gruppen- und Einzelkonversationen (Channels=Gruppen).
- Das Männchen zeigt Ihnen alle unserer Schule zugeordnete Personen.
- Ihre Cloudfunktionen nutzen Sie mit Hilfe der Wolke.

Hinweise



- Denken Sie daran Ihre **Emailadresse zu bestätigen** (Email muss in den Einstellungen angefordert werden).
- Sie werden von Lehrerinnen zu **Klassen-Channels** eingeladen. **Nehmen Sie diese an**, um künftig Informationen von Ihren Lehrerinnen zu bekommen.
Sie finden alle Benachrichtigungen bei der Glocke (rechts oben).
- Mit der App schul.cloud haben Sie die Schulnachrichten immer dabei.